



2024年度スタンプツDO曜塾 案内書

スタッツDの曜塾とは

毎週土曜日開催の野外遊び、自然遊びを軸とした教室です。『遊び』をテーマに大自然の中で四季を通じた実体験をし、子どもたちは五感を存分に使いながら置かれている環境や集団の中で「自ら考え判断し行動していく」=生きる力を身につけていきます。

生きる力は『想い』をかなえる力です。





各年代で『想い』（こうなりたい、あれがしたい）があります。

では、どうすればいいのか、その出発点としての生きる力の基礎作りを『遊び』を介してお手伝いをしていこうと思います。

プログラム概要

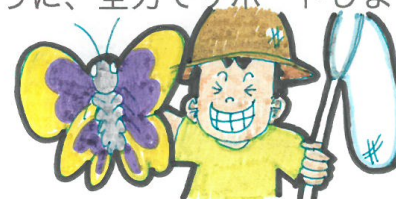
プログラム	開催時間	対象	定員
幼児ぼうけん教室	13:00-15:00	年少、年中、年長	60名
わくわくGENKI塾 Aクラス	10:00-12:00	年少、年中、年長	45名
わくわくGENKI塾 Cクラス	10:00-12:00	年少、年中、年長	25名
小学ぼうけん教室 Skillクラス	10:00-12:00	小学1年生～小学6年生	30名
小学ぼうけん教室 Wildクラス	13:00-15:00	小学1年生～小学6年生	40名

【年間スケジュール】 ※活動場所、内容は一例です。

	活動場所 (一例)	季節の活動 (一例)
春 	天白公園 豊明の畑	たんぼぼの草花遊び ごろごろ芝生遊び テントウムシなど春の虫探し
夏 	岩崎川 岩天川 園庭	飛び込みなどの川遊び 川辺の生き物探し 園庭どろんこ遊び
秋 	オアシスの森 天白公園 相生山	落ち葉遊び・紅葉探し 森の中を大冒険 バッタやトンボなどの虫探し
冬 	オアシスの森 八事裏山 相生山	お土産いっぱい山探検 崖のぼりに挑戦 冬眠中の生き物探し

Aクラスとは？

大自然を舞台に活動し、子ども達が見つけた「好き」をとことん追求します。子ども達の個性を尊重し、その個性を存分に発揮できるように、全力でサポートします。







大自然で五感を刺激

自然の中で楽しむには、自分で考え、工夫することが必要です。たくさんの自然に触れて、様々な感覚を鍛えます。この時期に五感をしっかり刺激することで、これから必要になる「生きる力」を育てていきます。



【年間スケジュール】 ※活動場所、内容は一例です。

 <p>春</p>	<p>工作の基礎。紙やすり、かなづちの使い方を身につけよう たんぼぼ・よもぎでクッキング</p>
 <p>夏</p>	<p>小刀を使って竹からMy箸を作ろう のこぎりの使い方を身につけよう</p>
 <p>秋</p>	<p>草木染めをしよう どんぐりや松ぼっくりを使って 工作をしよう</p>
 <p>冬</p>	<p>正月制作。鏡もちやしめ縄を作ろう 卒業制作。椅子や本棚を作ろう</p>

Cクラスとは？

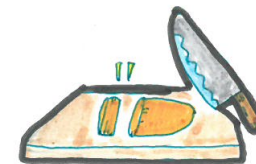
様々な工作を通して、道具の基本的な使い方を学びます。達成感を味わいながら、子ども達の創造力、想像力を豊かに育む授業を行っています。

Cクラスといえば、木工工作！



かなづちやくぎ、のこぎりを使って椅子や本棚のような、大きなものが作れるようになります。また、紙やすりや小刀を使い、自分だけの箸を作ります。

季節の野菜を使って調理実習！



お料理も「つくる」の一つ。包丁を使って野菜を切ることはもちろん、旬のおいしさを感じることも大切にしています。

「ソウゾウ」力を豊かに！









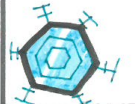
子ども達が経験を積み重ね、基本的な知識がつき、理解を深め、最後には自由工作を行います。自分自身で考え、集中して作業をすることで、創造力、想像力がどんどん広がっていきます。子ども達の自由な発想をカタチにします。

幼児ぼうけん教室

対象 年少～年長

時間 13:00～15:00

【年間スケジュール】 ※活動場所、内容は一例です。

	活動場所	季節の活動
春 	森・山	森探検・草花遊び 
夏 	畑・川	どろんこ遊び・川遊び 
秋 	畑・森 原っぱ	芝生遊び・紅葉狩り・森探検  
冬 	森・山	崖のぼり・山探検・生き物探し  

幼児ぼうけん教室とは？

友達、仲間、チームなどの集団の中での活動で共に目標を達成していきます。また様々な活動を通じて、挑戦する気持ち、諦めない心を育みます。



【ぼうけん教室ホンモノ体験】

サツマイモの苗差し・収穫体験...サツマイモの苗を植えよう！秋になったらそのサツマイモを収穫します。

田植え・稲刈り体験...お米の苗を植えに、田んぼに行きます。秋に実ったお米を稲刈りします。

大根掘り...冬が旬！大きな大根を収穫します。



小学

スタシツDo^ど曜塾

ぼうけんSKILL

手づくりであそぼう！
個人の能力を高めて、できたっ！を実感！

対象：小学1年生~小学6年生

時間：10:00~12:00

年間スケジュール

春		春の草花遊び 巨大鯉のぼり作り 小刀特訓 竹工作 田植え体験	
夏		川あそび いかだづくり 飛び込み ザリガニつり	
秋		稲刈り体験 野外でおにぎり 秘密基地づくり 秋の生き物探し	
冬		山あそび 節分お面作り 木刀作り 野外でフリークッキング	

その壱

★3つのコンセプト ~道具の使い方をおぼえる~

自分で作ろう！やってみよう！小刀やノコギリの使い方をマスターして、なんでも作って遊ぶことを目指します。同時に物の大切さも学びます



その弐

~仕組みを学ぶ！~

自分でやることで、様々なものの仕組みを学びます。その経験が次の過程にも活かされ、スキルが上がります。また、生き物や植物などの自然の仕組みにも触れてきましょう！



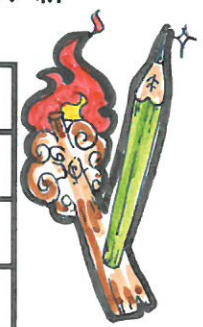
その参

~知識が豊かに~

様々なことを経験していく中で、たくさんの知識を養うことができます。そうした知識を利用して、自分で考え工夫して、新しい自然との付き合い方を見つけよう！

小刀チェックリスト

級	習得スキル
小刀マスタ	木刀を作ることができる
2級	フェザースティックを作ることができる
3級	新品の鉛筆を削ることができる



小学

スタシツDOど曜塾

元気いっぱい！

仲間と遊ぶことが好きな子！集まれ！！

ぼうけんWILD

対象：小学1年生~小学6年生

時間：13:00~15:00

年間スケジュール	
春	 <p>山探検 春のワクワクレクリエーション 春の創作料理 田植え体験</p>
夏	 <p>川あそび 生き物探し 火おこし体験 ザリガニ釣り</p>
秋	 <p>伝承遊び ドッジボール 稲刈り アスレチック遊び</p>
冬	 <p>お正月遊び 焚き火クッキング 秘密基地づくり 崖のぼり</p>

◎コンセプト

自然そのものから学び。講習・教えからの学び。人との関わりからの学び。周囲に学びがあふれている環境があります。野外での自然遊びを中心に、心も身体も育んでいきます。主な活動は自然遊び、集団遊び、野外料理。

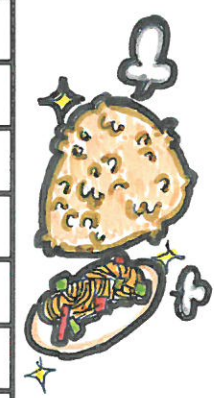
◎目的



自然・集団遊びを通じて、遊びのスキル向上はもちろん、集団の中で、個性を発揮できる力を育みます。また、チーム活動では他者との関わりによって協調性・社会性を育みます。個人の力を発揮し、他者と協力しながら社会で生き抜く力を持つように目指します。

◎はんごうチェック

級	習得スキル
マスター	創作野外料理を作る
1級	炊き込みご飯を炊く
2級	焼きおにぎりを作る
3級	はんごうでお米を炊く
4級	火を絶やさず管理できる
5級	火を起こすことができる



会費について

入会金

27,280円

コース	クラス	対象学年	授業料	教材費	諸経費
わくわく GENKI塾	Aクラス	年少、年中、 年長	8,470円	2,140円	850円
	Cクラス	年少、年中、 年長	8,470円	2,140円	850円
ぼうけん教室	幼児	年少、年中、 年長	10,120円	2,570円	850円
	小学Skill	小学1年生～ 小学6年生	10,120円	2,570円	850円
	小学Wild		10,120円	2,570円	850円
	小学Double		19,800円	5,140円	850円

2024年度 Do曜塾 バスコース案内

バス協力費 往復 1,710円(税込)/月	便	運行時間帯	対象
	1	9:00 - 10:00	わくわくGENKI塾 行き 小学ぼうけん教室Skillクラス 行き
	2	12:00 - 13:00	わくわくGENKI塾 帰り 小学ぼうけん教室Skillクラス 帰り 幼児ぼうけん教室 行き 小学ぼうけん教室Wildクラス 行き
	3	15:10 - 16:00	幼児ぼうけん教室 帰り 小学ぼうけん教室Wildクラス 帰り

各バス停の地図はHPにて閲覧可能です。

「HP トップページ」→「スタンツDo曜塾 会費について」→「各バスコース」をクリック。

※交通事情により遅れる場合がありますが、指定時間より早く出発する事はありません。

※近隣住宅や交通への障害に ならないようご協力をお願い致します。

※バス停には定員があるため、ご希望に添えない場合があります。

名大 方面			
センター発	9:00	12:00	15:10
青山	9:06	12:06	15:16
うるぎ	9:10	12:10	15:20
エディオン北	9:15	12:15	15:25
八事日赤病院北	9:17	12:17	15:27
楽園町	9:19	12:19	15:29
伊勝小北	9:21	12:21	15:31
神村町2丁目/旧自販機前	9:22	12:22	15:32
見附小(歩きのみ)	9:24	12:24	15:34
見附東(歩きのみ)	9:25	12:25	15:35
四谷3(歩きのみ)	9:26	12:26	15:36
名古屋大学郵便局前(歩きのみ)	9:28	12:28	15:38
シャンポール山手南	9:30	12:30	15:40
モアレ	9:31	12:31	15:41
櫻鳴館電話BOX	9:32	12:32	15:42
八事富士見	9:35	12:35	15:45
自動車学校北東	9:36	12:36	15:46
植田学区北部公民館前	9:40	12:40	15:50
Mai向かい側	9:46	12:46	15:56
ホワイトキャッスル	9:48	12:48	15:58

昭和 方面			
センター発	9:00	12:00	15:10
昭和高校	9:10	12:10	15:20
茨木テニスクラブ向かい側	9:12	12:12	15:22
弥富桜ヶ岡	9:14	12:14	15:24
緑ヶ岡	9:16	12:16	15:26
パンのとら向かい	9:18	12:18	15:28
南山コメダ	9:20	12:20	15:30
恵那すや前	9:21	12:21	15:31
石川橋	9:24	12:24	15:34
ブロンコビリー向かい	9:26	12:26	15:36
五軒家	9:28	12:28	15:38
枅中郵便局	9:31	12:31	12:41
植田山動物病院前	9:43	12:43	15:53
鴻の巣1丁目	9:47	12:47	15:57
梅ヶ丘1丁目	9:48	12:48	15:58
平成橋バス停	9:50	12:50	16:00

瑞穂 方面			
センター発	9:00	12:00	15:10
新生会病院押しボタン信号	9:03	12:03	15:13
菅田1丁目 ヤマト運輸	9:10	12:10	15:20
弥富公園西	9:16	12:16	15:26
八勝通3 ポスト前	9:17	12:17	15:27
総合リハビリセンター	9:20	12:20	15:30
市大薬学部ヤマヨ北(徒歩のみ)	9:26	12:26	15:36
陽明コミュニティセンター	9:28	12:28	15:38
松栄町	9:30	12:30	15:40
うなぎ屋反対側	9:31	12:31	15:41
ダウニー	9:33	12:33	15:43
表山小学校	9:36	12:36	15:46
元八事	9:44	12:44	15:54

日進 方面			
センター発	9:00	12:00	15:10
中平	9:05	12:05	15:15
フェルナ前	9:10	12:10	15:20
こまりの広場 歩道橋	9:20	12:20	15:30
アスピー香久山	9:22	12:22	15:32
スギヤマ香久山	9:27	12:27	15:37
牧野ヶ池緑地	9:40	12:40	15:50

緑 方面			
センター発	9:00	12:00	15:10
グリーンハイツ相川	9:08	12:08	15:17
マックスバリュ鳴子店	9:15	12:15	15:25
池上台2丁目/旧ライオン薬局	9:20	12:20	15:30
小坂公園	9:30	12:30	15:40
熊の前西	9:40	12:40	15:50
神の倉幼稚園	9:45	12:45	15:55
土原3丁目	9:52	12:52	16:02