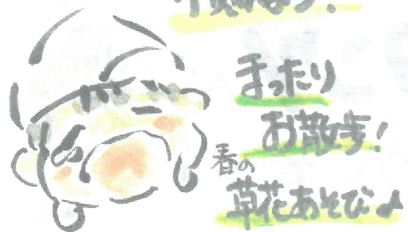


年間プログラム

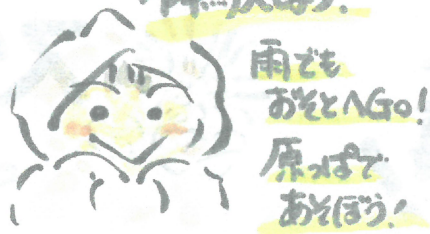
45月

79ツにゆくり
慣れよう!



6月

初夏の自然を
体験しよう!



78月

夏の自然を
体験しよう!



9

10

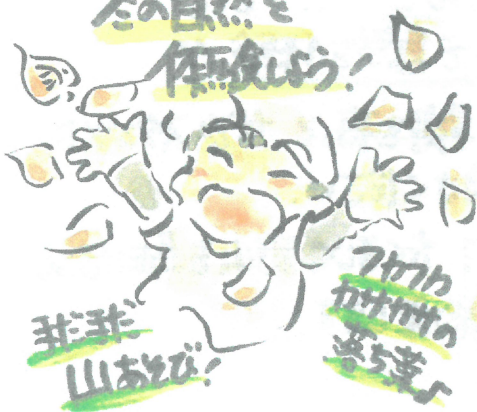
11月

秋の自然を体験しよう!



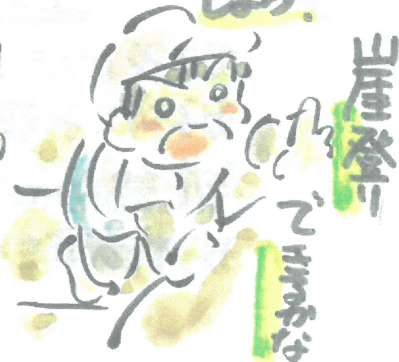
12月

冬の自然を
体験しよう!



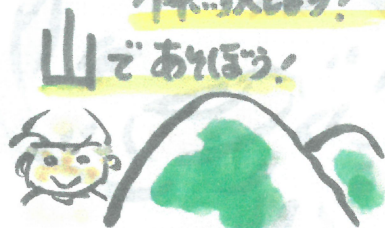
1月

チャレンジ
しよう!



12月

冬の自然を
体験しよう!



2月

初春の自然を
体験しよう!



お申し込み方法

ホームページにある「イベント予約」にて、受付いたします。

受付開始日時：3月9日(水) 11時より～

「イベント予約」→ カテゴリ「スタッフ」
メニュー「1歳児クラス入会」
と進み、各項目を記入してください。



入園までの流れ

- 「イベント予約」にて、申し込み。
- 「入会申込書」「入会納金のお振込み」等を郵送。
- 「入会申込書」のご提出
入会金のお振込み。
- 個別懇談会(希望者のみ)
日時：お電話にて日程の調整させていただきます。
場所：名古屋教育文化センター 本部
- 新年度クラス懇談会(4月6日)
- 開講(4月8日)

会費

- 入会金 27,280円
- 授業料 24,970円
- 諸経費 770円
- 教材費 1,870円
- バス協賛費 1,320円

お問い合わせ

TEL: 052-802-3755

